

# 超硬タップ Carbide Taps Tool

## 超硬ハンドタップ 高硬度鋼用 (50 ~ 60HRC) Carbide Hand Taps for Hardened Steels

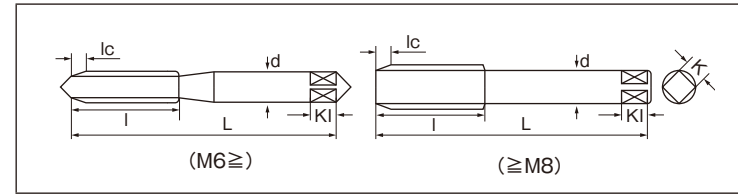
CHT-60 CHT-60



### ●特長 Features

- ・50HRC以上の焼き入れ鋼の加工に適しています。母材には、耐摩耗性と靱性に優れた超微粒子超硬合金を採用しています。
- ・This tap is specially designed for tapping hardened steels with hardness from 50 to 60 HRC.

### ■形状 Dimensions



呼び Type of thread	lc 3P	lc 5P	精度 Tap Limit	L	l	d	KI	K	F
M2 × 0.4	14001	14101	EL3	40	12	3	5	2.5	3
M2.3 × 0.4	14002	14102	EL3	42	13	3	5	2.5	4
M2.5 × 0.45	14003	14103	EL3	44	14	3	5	2.5	4
M2.6 × 0.45	14004	14104	EL3	44	14	3	5	2.5	4
M3 × 0.5	14005	14105	EL3	46	11	4	6	3.2	4
M4 × 0.7	14006	14106	EL3	52	13	5	7	4	4
M5 × 0.8	14007	14107	EL3	60	16	5.5	7	4.5	4
M6 × 1.0	14008	14108	EL3	62	19	6	7	4.5	5
M8 × 1.25	14009	14109	EL3	70	22	6.2	8	5	5
M8 × 1.0	14010	14110	EL3	70	22	6.2	8	5	5
M10 × 1.5	14011	14111	EL3	75	24	7	8	5.5	5
M10 × 1.25	14012	14112	EL3	75	24	7	8	5.5	5
M10 × 1.0	14013	14113	EL3	75	24	7	8	5.5	5

呼び Type of thread	lc 3P	lc 5P	精度 Tap Limit	L	l	d	KI	K	F
M12 × 1.75	14014	14114	EL3	82	29	8.5	9	6.5	5
M12 × 1.5	14015	14115	EL3	82	29	8.5	9	6.5	5
M12 × 1.25	14016	14116	EL4	82	29	8.5	9	6.5	5
M12 × 1.0	14017	14117	EL3	82	29	8.5	9	6.5	5
M14 × 2.0	14018	14118	EL4	88	29	10.5	11	8	6
M14 × 1.5	14019	14119	EL3	88	29	10.5	11	8	6
M16 × 2.0	14020	14120	EL4	95	29	12.5	13	10	6
M16 × 1.5	14021	14121	EL3	95	29	12.5	13	10	6
M18 × 2.5	14022	14122	EL4	100	35	14	14	11	6
M18 × 1.5	14023	14123	EL4	100	35	14	14	11	6
M20 × 2.5	14024	14124	EL4	105	35	15	15	12	6
M20 × 1.5	14025	14125	EL4	105	35	15	15	12	6

品番 Product number	低炭素鋼 Low Carbon Steel	中炭素鋼 Medium Carbon Steel	高炭素鋼 High Carbon Steel	調質鋼 Hardened Steels (HRC)			ステンレス Stainless Steel	鋳鋼 Cast Steel	鋳鉄 Cast Iron
	~C0.25%	C0.25%~0.45%	C0.45%~	25 - 45 HRC	45 - 55 HRC	50 - 60 HRC	SUS	SC	FC
<b>CHT-60</b>						◎			
ダクタイル鋳鉄 Ductile Cast Iron	銅 Copper	黄銅 Brass	黄銅鋳物 Brass Casting	青銅 Bronze	アルミ圧延材 Aluminum Rolled	アルミ合金鋳物 Aluminum Alloy Casting	マグネシウム合金鋳物 Magnesium Alloy Casting	亜鉛合金鋳物 Zinc Alloy Steel	熱硬化性プラスチック Thermo Setting Plastic
FCD	Cu	Bs	BsC	PB	AL	AC/ACD	MC	ZDC	

## 超硬ロールタップ (止まり穴用) Carbide Roll Taps for blind hole

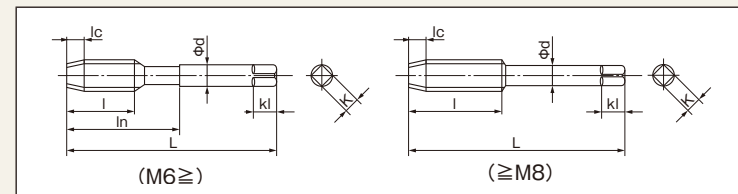
CRT-B CRT-B



### ●特長 Features

- ・アルミニウム合金鋳物・アルミニウムダイキャストなどのワークを大量に加工するのに適しています。母材には、耐摩耗性と靱性に優れた超微粒子超硬合金を採用しています。
- ・This tap is suitable for mass-production of high quality internal threads. Also, it is suitable for aluminum alloys, magnesium alloys and copper alloys. It is made of Ultra Micro Alloy Carbide.

### ■形状 Dimensions



呼び Type of thread	lc 2P	精度 Tap Limit	L	l	ln	d	KI	K	凸	F
M3 × 0.5	41001	EG5	46	10	18	4	6	3.2	4	4
M4 × 0.7	41002	EG6	52	10	20	5	7	4	4	4
M5 × 0.8	41003	EG6	60	10	22	5.5	7	4.5	4	4
M6 × 1.0	41004	EG7	62	10	24	6	7	4.5	4	4
M8 × 1.25	41005	EG7	70	18	—	6.2	8	5	4	4

呼び Type of thread	lc 2P	精度 Tap Limit	L	l	ln	d	KI	K	凸	F
M10 × 1.5	41006	EG7	75	19	—	7	8	5.5	6	6
M10 × 1.25	41007	EG7	75	19	—	7	8	5.5	6	6
M12 × 1.75	41008	EG8	82	23	—	8.5	9	6.5	6	6
M12 × 1.5	41009	EG7	82	23	—	8.5	9	6.5	6	6
M12 × 1.25	41010	EG7	82	23	—	8.5	9	6.5	6	6

### ロールタップのEG精度 EG tap limit for Roll Taps

EG1		EG2		EG3		EG4		EG5		EG6		EG7		EG8		EG9		EG10	
下の許容差 lower	上の許容差 upper	下の許容差 lower	上の許容差 upper	下の許容差 lower	上の許容差 upper	下の許容差 lower	上の許容差 upper	下の許容差 lower	上の許容差 upper	下の許容差 lower	上の許容差 upper	下の許容差 lower	上の許容差 upper	下の許容差 lower	上の許容差 upper	下の許容差 lower	上の許容差 upper	下の許容差 lower	上の許容差 upper
0	13	13	25	25	38	38	51	51	64	64	76	76	89	89	102	102	114	114	127

## 超硬スパイラルタップ Carbide Spiral Fluted Taps

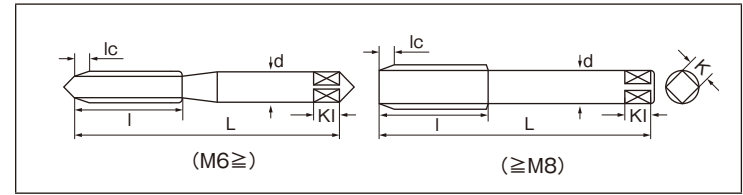
CSFT CSFT



### ●特長 Features

- ・アルミニウム合金・マグネシウム合金・銅合金などのワークを大量に加工するのに適しています。母材には、耐摩耗性と靱性に優れた超微粒子超硬合金を採用しています。
- ・This tap is suitable for mass-production of high quality internal threads. Also, it is suitable for aluminum alloys, magnesium alloys and copper alloys. It is made of Ultra Micro Alloy Carbide.

### ■形状 Dimensions



呼び Type of thread	lc 1.5P	lc 2.5P	精度 Tap Limit	L	l	d	KI	K	F
M3 × 0.5	21001	21101	EL3	46	11	4	6	3.2	3
M4 × 0.7	21002	21102	EL3	52	13	5	7	4	3
M5 × 0.8	21003	21103	EL3	60	16	5.5	7	4.5	3
M6 × 1.0	21004	21104	EL3	62	19	6	7	4.5	3
M8 × 1.25	21005	21105	EL4	70	22	6.2	8	5	3

呼び Type of thread	lc 1.5P	lc 2.5P	精度 Tap Limit	L	l	d	KI	K	F
M10 × 1.5	21006	21106	EL4	75	24	7	8	5.5	3
M10 × 1.25	21007	21107	EL4	75	24	7	8	5.5	3
M12 × 1.75	21008	21108	EL4	82	29	8.5	9	6.5	3
M12 × 1.5	21009	21109	EL4	82	29	8.5	9	6.5	3
M12 × 1.25	21010	21110	EL4	82	29	8.5	9	6.5	3

品番 Product number	低炭素鋼 Low Carbon Steel	中炭素鋼 Medium Carbon Steel	高炭素鋼 High Carbon Steel	調質鋼 Hardened Steels (HRC)			ステンレス Stainless Steel	鋳鋼 Cast Steel	鋳鉄 Cast Iron
	~C0.25%	C0.25%~0.45%	C0.45%~	25 - 45 HRC	45 - 55 HRC	50 - 60 HRC	SUS	SC	FC
<b>CSFT</b>									
ダクタイル鋳鉄 Ductile Cast Iron	銅 Copper	黄銅 Brass	黄銅鋳物 Brass Casting	青銅 Bronze	アルミ圧延材 Aluminum Rolled	アルミ合金鋳物 Aluminum Alloy Casting	マグネシウム合金鋳物 Magnesium Alloy Casting	亜鉛合金鋳物 Zinc Alloy Steel	熱硬化性プラスチック Thermo Setting Plastic
FCD	Cu	Bs	BsC	PB	AL	AC/ACD	MC	ZDC	

## 超硬ロールタップ (貫通穴用) Carbide Roll Taps for through hole

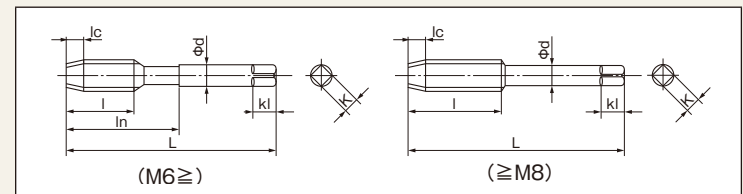
CRT-P CRT-P



### ●特長 Features

- ・アルミニウム合金鋳物・アルミニウムダイキャストなどのワークを大量に加工するのに適しています。母材には、耐摩耗性と靱性に優れた超微粒子超硬合金を採用しています。
- ・This tap is suitable for mass-production of high quality internal threads. Also, it is suitable for aluminum alloys, magnesium alloys and copper alloys. It is made of Ultra Micro Alloy Carbide.

### ■形状 Dimensions



呼び Type of thread	lc 4P	精度 Tap Limit	L	l	ln	d	KI	K	凸	F
M3 × 0.5	41101	EG5	46	10	18	4	6	3.2	4	4
M4 × 0.7	41102	EG6	52	10	20	5	7	4	4	4
M5 × 0.8	41103	EG6	60	10	22	5.5	7	4.5	4	4
M6 × 1.0	41104	EG7	62	10	24	6	7	4.5	4	4
M8 × 1.25	41105	EG7	70	18	—	6.2	8	5	4	4

呼び Type of thread	lc 4P	精度 Tap Limit	L	l	ln	d	KI	K	凸	F
M10 × 1.5	41106	EG7	75	19	—	7	8	5.5	6	6
M10 × 1.25	41107	EG7	75	19	—	7	8	5.5	6	6
M12 × 1.75	41108	EG8	82	23	—	8.5	9	6.5	6	6
M12 × 1.5	41109	EG7	82	23	—	8.5	9	6.5	6	6
M10 × 1.25	41110	EG7	82	23	—	8.5	9	6.5	6	6

品番 Product number	低炭素鋼 Low Carbon Steel	中炭素鋼 Medium Carbon Steel	高炭素鋼 High Carbon Steel	調質鋼 Hardened Steels (HRC)			ステンレス Stainless Steel	鋳鋼 Cast Steel	鋳鉄 Cast Iron
	~C0.25%	C0.25%~0.45%	C0.45%~	25 - 45 HRC	45 - 55 HRC	50 - 60 HRC	SUS	SC	FC
<b>CRT-B CRT-P</b>	◎								
ダクタイル鋳鉄 Ductile Cast Iron	銅 Copper	黄銅 Brass	黄銅鋳物 Brass Casting	青銅 Bronze	アルミ圧延材 Aluminum Rolled	アルミ合金鋳物 Aluminum Alloy Casting	マグネシウム合金鋳物 Magnesium Alloy Casting	亜鉛合金鋳物 Zinc Alloy Steel	熱硬化性プラスチック Thermo Setting Plastic
FCD	Cu	Bs	BsC	PB	AL	AC/ACD	MC	ZDC	