



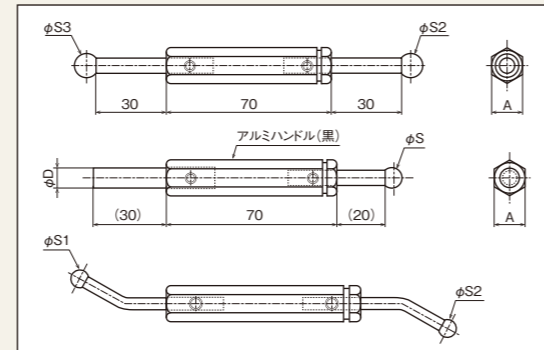
ボールゲージ

Ball Gauge

ボール形状のため挿入しやすく、効率的な測定が可能です。また、通常のプラグゲージでは面取り部でワーク内径に傷がつく場合がありますが、ボール形状を採用することにより、ワークに傷が付きにくく樹脂や、アルミ・真鍮などの非金属材料の測定に最適です。

The gauge is Ball shapes, so that can insert easily and can measure efficiently. Standard cylindrical shape plug gauge is afraid to damage internal part of workpieces by the chamfer part of plug gauge, but Ball gauge is ideal for measurement of resin, nonferrous metal parts such as Aluminum, brass and so on because adopting ball shape makes it is hard to damage the workpieces.

形状例 Dimensions example



ボールゲージ

Ball Gauge

●特長 Features

- ・ゲージの挿入する角度に関係なく正確な測定が可能です。
- ・ゲージ部の素材には超硬合金を使用しており、耐摩耗性に優れています。
- ・ Using this gauge makes correct measurement regardless of insert angle of gauge.
- ・ The gauge material is Tungsten Carbide, and the gauge has exceptional wear resistance.



精度・仕様 Specifications

呼び寸法 mm Size	許容差 Tolerance
0.8以上 … 20以下 Between 0.8 and 20	± 1μm
20を超え … 30以下 Between 20 and 30	± 2μm

※別途特殊サイズも製作いたします。  
※Other special sizes are also available.

■プラグゲージ形状精度例 (H7公差)  
Specification Examples (H7 Tolerance Settings)

呼び寸法 mm Size	プラグゲージ許容差 Tolerance	
	H7 用 For H7	
	通り側 Go	止り側 No-go
3を超え … 6以下 Between 3 and 6	± 3.2μm ± 0.8μm	± 13.2μm ± 10.8μm
6を超え … 10以下 Between 6 and 10	± 3.2μm ± 0.8μm	± 16.2μm ± 13.8μm
10を超え … 18以下 Between 10 and 18	± 4.0μm ± 1.0μm	± 19.5μm ± 16.5μm
18を超え … 25以下 Between 18 and 25	± 5.0μm ± 1.0μm	± 23μm ± 19μm

※プラグゲージ公差は JIS B 7420 限界プレーンゲージを適応  
※The plug gauge tolerance conforms to JIS B 7420 limit plug gauge.

はさみゲージ

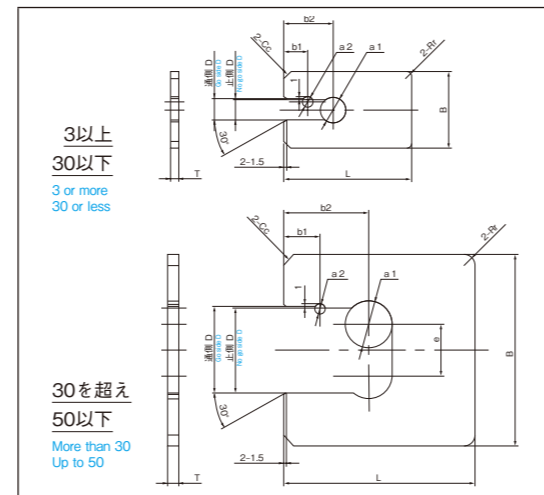
Snap Gauge



片口板はさみゲージ

Single-Ended Snap Gauges

■形状 Dimensions



※両口タイプの製造も承ります。  
※Double Ended Type to be made at request.

精度・仕様 Specifications

呼び寸法 D mm Size	B	L	T	b1	b2	a1	a2	Cc	Rr	e
3以上… 6以下 3~6	30	50	4	10	22	11	3	3	3	—
6を超え… 10以下 6~10	36	60		11	23	12	5			
10を超え… 14以下 10~14	50	70		12	28	18		4		
14を超え… 18以下 14~18	60	70		13	32	25				
18を超え… 24以下 18~24	65	80	5	14	34	28	5	5	24	
24を超え… 30以下 24~30	75	80		15	36	34				
30を超え… 40以下 30~40	90	90		17	40	22				30
40を超え… 50以下 40~50	110	100	19	43	28					

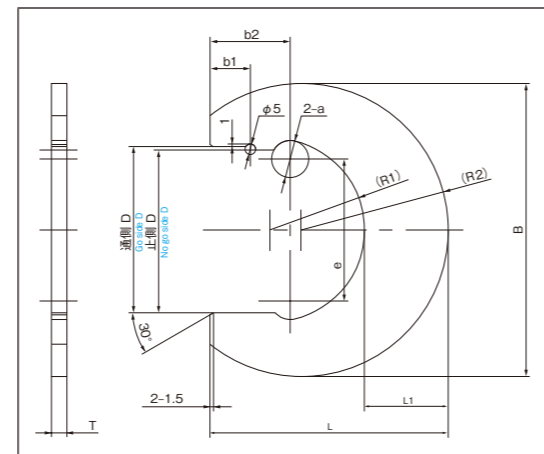
※別途特殊サイズも製作いたします。 ※Other sizes can be specially ordered.



C型板はさみゲージ

C Type Snap Gauge

■形状 Dimensions



精度・仕様 Specifications

呼び寸法 D mm Size	B	L	T	L1	(R1) (約)	(R2)	b1	b2	a	e
50以上… 65以下 50~65	120	100	6	36	36	60	18	35	15	55
65を超え… 80以下 65~80	142	114		41	45	71	19	38	18	69
80を超え… 100以下 80~100	162	130		45	55	81	20	40	20	88
100を超え… 120以下 100~120	192	150	8	51	65	91	22	44	22	106
120を超え… 140以下 120~140	218	164		54	75	109	23	46		126
140を超え… 160以下 140~160	236	180		58	85	118	24	48	25	143
160を超え… 180以下 160~180	258	195		60	95	129	25	52		163
180を超え… 200以下 180~200	284	210		62	105	142	26	56	28	180
200を超え… 220以下 200~220	300	215		64	118	150	27	57	30	200
220を超え… 240以下 220~240	325	240		70	126	162.5	28	58	32	218
240を超え… 260以下 240~260	360	260		76	136	180	29	60	34	236
260を超え… 280以下 260~280	380	275		78	145	190	30	62	36	254
280を超え… 300以下 280~300	400	290		80	155	200	31	64	38	272

※別途特殊サイズも製作いたします。 ※Other sizes can be specially ordered.